



**PROFIL
PERUSAHAAN**



TRIANA

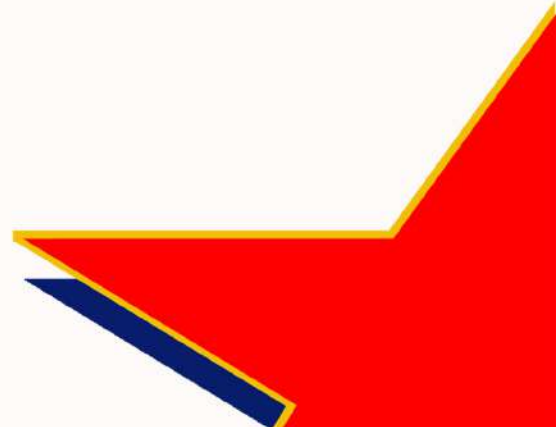
SEJARAH SINGKAT

Triana Bintang didirikan pada tahun 1988 di Semarang, beroperasi di sektor generator dengan tujuan memenuhi kebutuhan listrik masyarakat Semarang khususnya dan masyarakat Indonesia pada umumnya.

Kami memproduksi beberapa jenis generator bertenaga diesel, yaitu generator tipe terbuka, generator tipe senyap, dan generator mobile/trailer, bersama-sama dengan panel AMF/ATS dan panel sinkron dengan kapasitas mulai dari 12,5 kVA hingga 3000 kVA. Kami menawarkan produk asli berkualitas dengan layanan purna jual yang baik.

Sebagai salah satu perusahaan generator terbesar di Indonesia, kami hadir untuk memenuhi kebutuhan listrik masyarakat luas. Kami adalah distributor penjualan generator terbaik. Kami telah mengerjakan banyak proyek, termasuk di sektor Pemerintah, Hotel, Rumah Sakit, Fasilitas Umum, Pertambangan, Pelabuhan, Bandara, dan masih banyak proyek lainnya yang sedang berjalan.

Nama Triana Bintang memiliki tempat yang kuat di hati konsumen dan telah beroperasi selama lebih dari 30 tahun



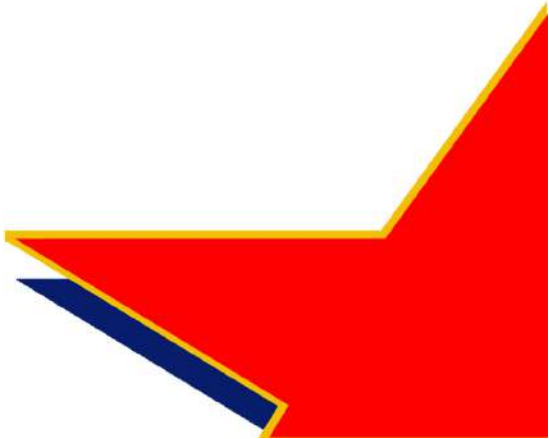


MISI KAMI

- Untuk memperluas cabang dan memberikan pelayanan yang baik dengan mengembangkan program penjualan yang lebih berkualitas. Wilayah yang lebih luas akan tercakup dengan memberikan respons yang cepat.
- Terus mengembangkan keterampilan dan pengetahuan karyawan serta program pelatihan yang baik.
- Selalu pertahankan etika bisnis yang tinggi dalam berinteraksi dengan pelanggan.
- Jadilah berbeda dalam produk dan perusahaan secara umum.

VISI KAMI

Menjadi perusahaan Energi lokal terbaik di Indonesia.





LINGKUP PEKERJAAN

Kami menawarkan berbagai jenis layanan mulai dari penjualan mesin, perawatan rutin hingga rekayasa total. Kami juga membuat genset kedap suara, memindahkan genset, instalasi, dan solusi turnkey.

Kami menggabungkan produk kami menggunakan mesin Deutz yang cocok untuk genset, mesin bergerak, pompa air, kompresor, kelautan, dll. Kami memproduksi tangki harian, tangki induk, dan peredam suara sendiri.





SUMBER DAYA **MANUSIA**

Seluruh manajemen diwajibkan untuk mengikuti program pelatihan kami sebelum mereka terjun ke lapangan memberikan layanan. Pusat pelatihan kami adalah tempat semuanya dimulai, dari manajemen puncak hingga tingkat terbawah tim kami dilatih, disertifikasi, dan dikenal luas di bidangnya. Program pelatihan seperti sistem mekanik, kelistrikan, pedoman instalasi, manajemen daya, motivasi, manajemen mutu, dan banyak lagi telah diimplementasikan untuk memastikan tim kami akan melakukan yang terbaik dalam menjalankan tugasnya.



DUKUNGAN & LAYANAN

Kami memiliki sistem basis data penjualan untuk mempercepat penanganan jika terjadi masalah pada unit generator pelanggan. Dengan teknisi berpengalaman, kami juga menyediakan layanan perawatan rutin untuk perbaikan menyeluruh.

Di Triana Bintang Genset, kami berkomitmen untuk menyediakan waktu respons 2 x 24 jam untuk layanan purna jual generator kami. Suku cadang generator kami tersedia dalam stok.

Kami memiliki para ahli yang andal dan bersertifikasi resmi. Triana Bintang memberikan garansi produk selama 1 tahun atau 2000 jam kerja mesin.

Sparepart Tersedia

Ketersediaan suku cadang asli membuat unit generator Anda bertahan lebih lama.

Layanan Logistik

Kami siap mengirimkan unit generator Anda ke seluruh Indonesia.

Sumber Daya Manusia

Program pelatihan manajemen, motivasi untuk kinerja terbaik kami guna memastikan kepuasan pelanggan.

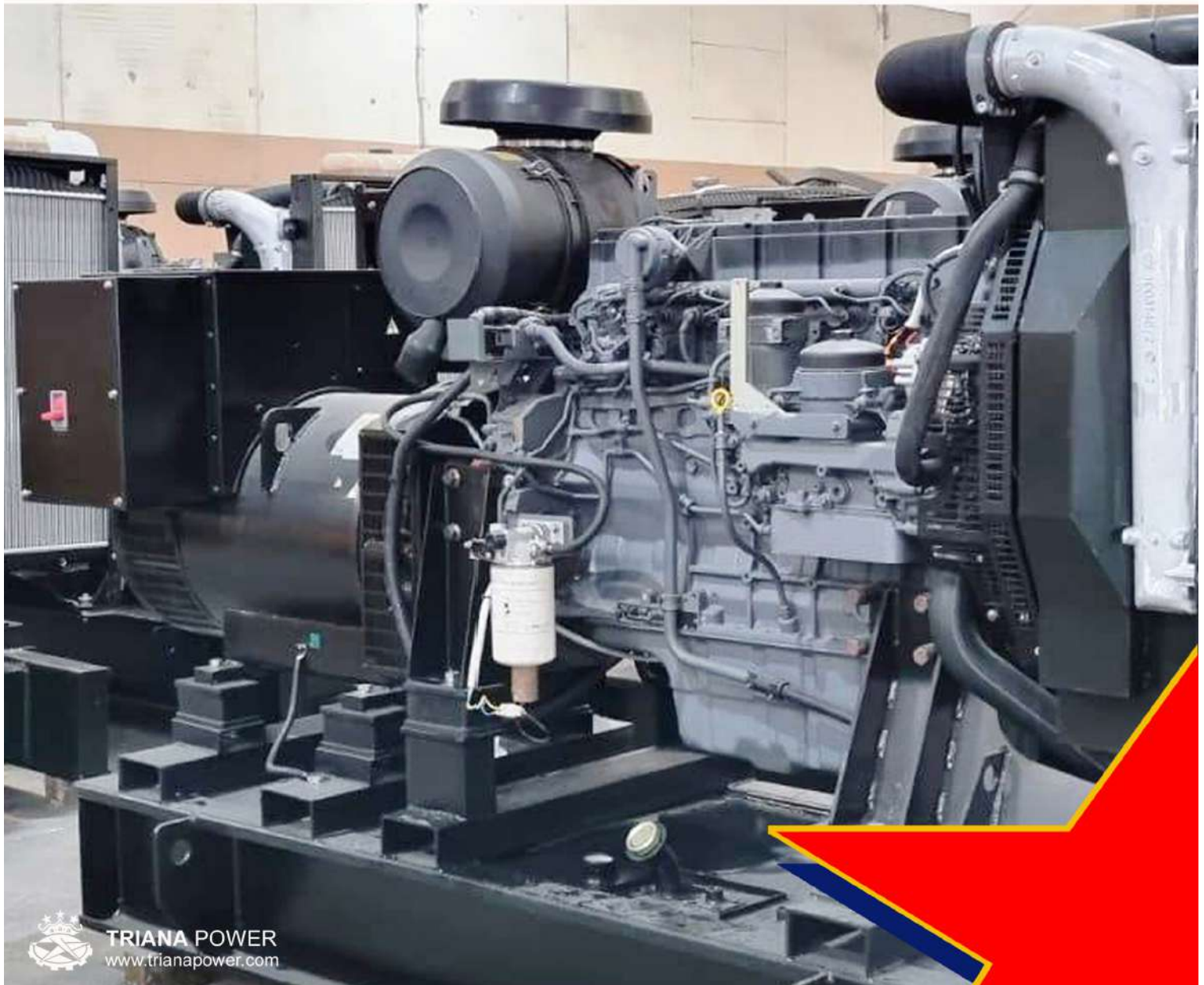
Kami telah menerapkan ISO SMM 9001:2015 & OHSAS 45001:2018



PENJUALAN **MESIN**

Triana Bintang telah mengembangkan basis data untuk mendukung semangat bertindak cepat dalam menyelesaikan masalah. ENERGY PAC adalah sistem yang digunakan oleh seluruh tim layanan untuk memeriksa riwayat mesin bagi semua pelanggan yang mengikuti program perawatan kami.

ENERGY PAC juga memberikan informasi ketersediaan suku cadang dengan cepat dan laporan sedetail mungkin selama perbaikan dan apa yang telah dilakukan sebelum dan sesudah perbaikan.



PERSEWAAN GENSET

Layanan penyewaan diciptakan untuk memaksimalkan cakupan layanan kami. Mesin kami siap untuk dikerahkan dengan cepat ke lokasi mana pun untuk memenuhi permintaan pelanggan. Peralatan yang kami tawarkan adalah genset diesel, load bank, mesin gas (di masa mendatang) dan pompa sentrifugal.

SEWA KAMI

- Operasi berkelanjutan 24 jam
- Operasi cadangan
- Program sewa standar
- Program sewa yang disesuaikan
- Load bank
- Sewa sekaligus

KLASIFIKASI PROYEK

- Minyak dan Gas
- Industri/Manufaktur
- Pertambangan
- Utilitas Umum
- Konstruksi
- Agregat
- Penebangan Kayu
- Pertanian
- Industri Kayu Hutan
- Industri Kayu/Pulp/Kertas
- Kelautan
- Properti Komersial
- Utilitas
- Acara Pribadi
- Pameran
- Pembangkit Listrik
- Petrokimia



TRIANA POWER
www.trianapower.com

TEMPAT KERJA



MERK TERSEDIA

Persaingan sangat ketat di bisnis pembangkit listrik internasional dan untuk berhasil, diperlukan merek-merek yang benar-benar kreatif yang memenuhi dan melampaui harapan pelanggan.

Merek-merek mesin yang kami gunakan telah diklasifikasikan agar mudah dikenali dan dihargai oleh pelanggan kami, yang diklasifikasikan berdasarkan kinerja dan teknologi mesin, harga, hubungan dengan pelanggan, dan menghasilkan peningkatan penjualan dan profitabilitas..

STAR GEN

SKYLARK



Cummins

**MITSUBISHI
HEAVY INDUSTRIES**

Perkins®



TRIANA POWER
www.trianapower.com

VOLVO

Mitsubishi

Powering the world

Fokus kami adalah menghadirkan teknologi pembangkit listrik industri dan turbocharger ke Amerika melalui keahlian teknik kami.

Kami mencapai hal ini melalui jaringan distributor kami yang kuat sambil menyediakan layanan purna jual dan dukungan yang berorientasi pada pelanggan.

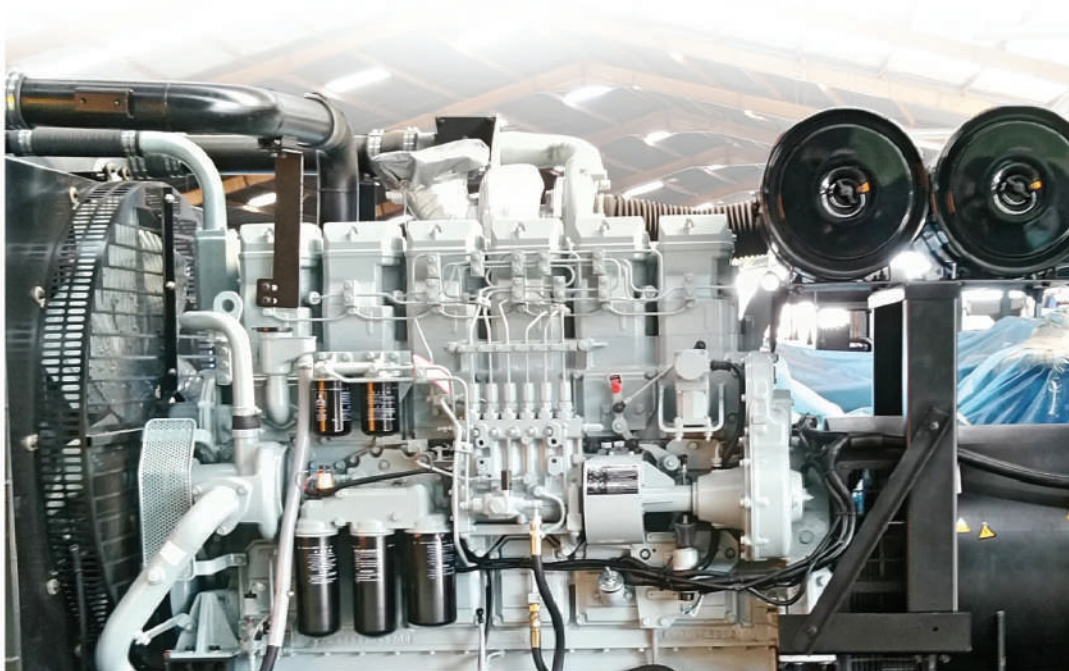
Perusahaan induk kami, Mitsubishi Heavy Industries Engine & Turbocharger, Ltd. (MHIET), bagian dari MHI Group di Jepang memberi kami teknologi inovatif, manufaktur canggih, dan dukungan pengadaan yang unggul berdasarkan kualitas Mitsubishi yang legendaris.



MS Series/400V_Diesel

By Mitsubishi Rate power **715 kVA-2750 kVA**

Genset Model	ESP		PRP		Fuel Cons L/H(75%)	L*W*H(mm)	or	L*W*H(mm)	Engine Model
	KVA	KW	KVA	KW					
TP 71505	715	572	650	520	104.2	3570*1500*2230	5000*1600*2545	S6R2-PTA-C	
TP 82505	825	660	750	600	127.5	4000*1690*2250	5685*1950*2545	S6R2-PTAA-C	
TP 140005	1400	1120	1250	1000	175.3	5000*2060*2200	C20	S12R-PTA-C	
TP 154005	1540	1232	1400	1120	199.4	5500*2270*2450	C20H	S12R-PTA2-C	
TP 165005	1650	1320	1500	1200	239.6	5500*2270*2450	C20H	S12R-PTAA2-C	
TP 191505	1915	1532	1750	1400	268.8	5650*2200*2565	C40H	S16R-PTA-C	
TP 21005	2100	1680	1875	1500	284.8	5800*2200*2565	C40H	S16R-PTA2-C	
TP 225005	2250	1800	2050	1640	371.6	5800*2200*2565	C40H	S16R-PTAA2-C	
TP 250005	2500	2000	2250	1800	377.2	6000*2575*2560	C40H	S16R2-PTAW-C	
TP 71505	715	572	650	520	104.2	3570*1500*2230	5000*1600*2545	S6R2-PTA	
TP 82505	825	660	750	600	127.5	4000*1690*2250	5685*1950*2545	S6R2-PTAA	
TP 88005	880	704	800	640	136	4000*1690*2250	5685*1950*2545	S6R2-A2PTAW2-5	
TP 110005	1100	880	1000	800	165.6	4300*2050*2200	5810*2090*2275	S12H-PTA	
TP 140005	1400	1120	1250	1000	175.3	5000*2060*2200	C20	S12R-PTA	
TP 154005	1540	1232	1400	1120	199.4	5500*2270*2450	C20H	S12R-PTA2	
TP 16505	1650	1320	1500	1200	239.6	5500*2270*2450	C20H	S12R-PTAA2	
TP 191505	1915	1532	1750	1400	268.8	5650*2200*2565	C40H	S16R-PTA	
TP 210005	2100	1680	1875	1500	284.8	5800*2200*2565	C40H	S16R-PTA2	
TP 225005	2250	1800	2050	1640	371.6	5800*2200*2565	C40H	S16R-PTAA2	
TP 250005	2500	2000	2250	1800	377.2	6000*2575*2560	C40H	S16R2-PTAW	
TP 250005	2500	2000	2250	1800	378.5	6000*2575*2560	C40H	S16R2-PTAW-E	
TP 275005	2750	2200	2500	2000	419.1	6000*2575*2560	C40H	S16R2-PTAW2-E	



Cummins A Global Power Technology Leader

Cummins Inc., pemimpin global dalam solusi tenaga, terdiri dari lima segmen bisnis: Komponen, Mesin, Distribusi, Sistem Tenaga, dan Accelera by Cummins didukung oleh manufaktur global kami dan jaringan layanan dan dukungan yang luas, tenaga kerja terampil, dan keahlian teknologi yang luas.

Berkantor pusat di Columbus, Indiana (AS), sejak didirikan pada tahun 1919, Cummins mempekerjakan sekitar 75.500 orang yang berkomitmen untuk memberdayakan dunia yang lebih makmur melalui tiga prioritas tanggung jawab sosial perusahaan global yang penting bagi komunitas yang sehat: pendidikan, lingkungan, dan kesetaraan kesempatan.



CU Series/400V_Diesel

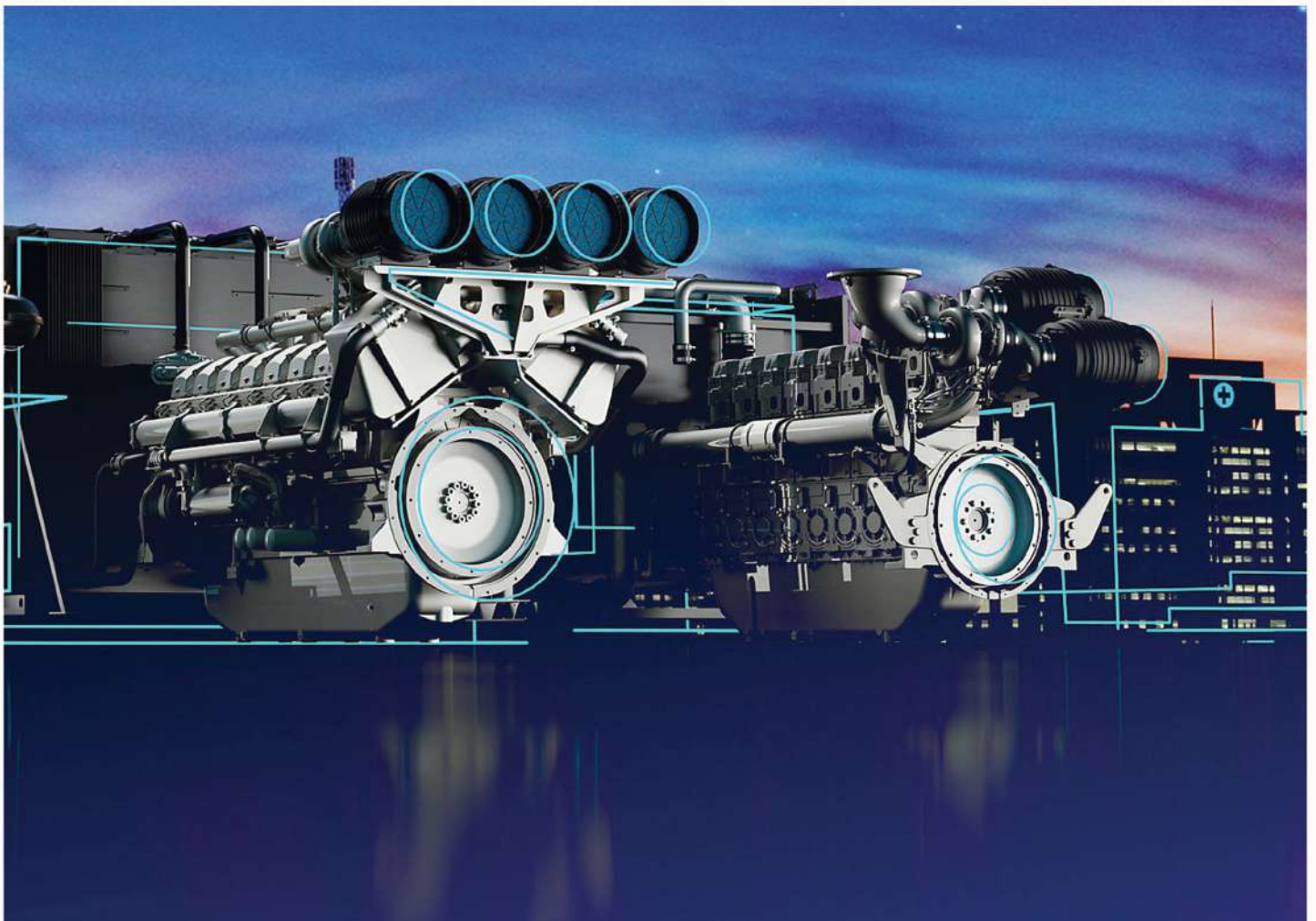
By Cummins Rate power **30 kVA-3750 kVA**

Genset Model	ESP		PRP		Fuel Cons L/H(75%)	L*W*H(mm)	or		Engine Model
	KVA	KW	KVA	KW			L*W*H(mm)	L*W*H(mm)	
TP 30D5	30	24	27	22	5.3	1800*900*1465	2300*955*1250	4B3.9-G2	
TP 33D5	33	26	30	24	5.7	1800*900*1465	2300*955*1250	4BT3.9-G1	
TP 33D5A	33	26	30	24	5.7	1800*900*1465	2300*955*1250	4B3.9-G12	
TP 44D5	44	35	40	32	7.9	1800*900*1465	2300*955*1250	4BT3.9-G1	
TP 44D5A	44	35	40	32	7.3	1800*900*1465	2300*955*1250	4BT3.9-G2	
TP 55D5	55	44	50	40	10	1850*900*1465	2520*1055*1250	4BTA3.9-G2	
TP 66D5	66	53	60	48	12	1850*900*1465	2520*1055*1250	4BTA3.9-G2	
TP 88D5	88	70	80	64	13.2	1850*900*1465	2520*1055*1250	4BTA3.9-G11	
TP 100D5	100	80	90	72	14.1	1850*900*1465	2520*1055*1250	4BTA3.9-G13	
TP 110D5	110	88	100	80	16.9	2200*1000*1500	2950*1000*1250	6BT5.9-G2	
TP 125D5	125	100	112	90	20	2200*1000*1500	3170*1140*1780	6BTA5.9-G2	
TP 138D5	138	110	125	100	23	2200*1000*1500	3350*1140*1850	6BTA5.9-G2	
TP 150D5	150	120	138	110	24	2200*1000*1500	3350*1140*1850	6BTA5.9-G2	
TP 165D5	165	132	150	120	26	2500*1070*1750	3600*1165*1950	6BTA5.9-G12	
TP 200D5	200	160	180	144	31	2500*1070*1750	3835*1150*2120	6CTA8.3-G2	
TP 220D5	220	176	200	160	34	2500*1070*1750	3835*1150*2120	6CTA8.3-G2	
TP 275D5	275	220	250	200	39	2600*1070*1850	3970*1150*2320	6LTA8.9-G2	
TP 300D5	300	240	270	216	44	2650*1100*1850	3970*1150*2320	6LTA8.9-G3	
TP 330D5	330	264	300	240	46	2700*1200*1850	4210*1450*2260	NTA855-G1A	
TP 330D5A	330	264	300	240	46	2650*1100*1850	4210*1450*2260	6LTA8.9-G1	
TP 358D5	358	286	325	260	52	2700*1100*1850	4210*1450*2260	6LTA8.9-G1	
TP 388D5	388	310	350	280	55	2700*1200*1850	4210*1450*2260	NTA855-G2A	
TP 400E5	400	320	360	288	54	2850*1250*1850	4210*1450*2260	QSG12-G3	
TP 450E5	450	360	400	320	60	3050*1250*2240	4365*1450*2260	QSG12-G4	
TP 500E5	500	400	450	360	73	3400*1360*2230	4785*1650*2547	QSZ13-G5	
TP 513E5	513	410	500	400	74	3400*1360*2230	4785*1650*2547	QSZ13-G3	
TP 550D5	550	440	500	400	82	3400*1360*2230	4910*1650*2465	KTA19-G3A	
TP 550D5A	550	440	500	400	82	3400*1360*2230	4910*1650*2465	KTA19-G4	
TP 550E5	550	440	500	400	79	3300*1470*2150	4910*1650*2465	QSK15-G8	
TP 550E5A	550	440	500	400	74	3400*1360*2230	4785*1650*2547	QSZ13-G10	
TP 625D5	625	500	563	450	91	3400*1360*2230	4910*1650*2465	KTAA19-G5	
TP 650D5	650	520	/	/	94	3400*1360*2230	4910*1650*2465	KTA19-G8	
TP 688D5	688	550	/	/	95	3700*1450*2280	5010*1950*2540	KTAA19-G6A	
TP 700D5	700	560	636	509	104	4000*1875*2250	5815*2090*2550	VTA28-G5	
TP 750D5	750	600	681	545	100	3700*1450*2280	5010*1950*2540	KTA19-G9A	
TP 825D5	825	660	750	600	128	4290*2030*2250	5815*2090*2550	KTA38-G2	
TP 825D5A	825	660	750	600	121	4000*1875*2250	5815*2090*2550	VTA28-G6	
TP 880E5	880	704	800	640	121	4150*1875*2250	5815*2090*2550	QSK23-G3	
TP 880D5	880	704	800	640	135	4290*2030*2250	5815*2090*2550	KTA38-G2B	
TP 1000D5	1000	800	900	720	147	4300*2050*2200	5815*2090*2550	KTA38-G2A	
TP 1000E5	1000	800	900	720	139	4300*2050*2200	5815*2090*2550	QST30-G3	
TP 1100D5	1100	880	1000	800	161	4300*2050*2200	5815*2090*2275	KTA38-G5	
TP 1100E5	1100	880	1000	800	151	4400*2050*2250	5815*2090*2275	QST30-G4	
TP 1250D5	1250	1000	1125	900	178	4270*2060*2250	5815*2090*2275	KTA38-G9	
TP 1375E5	1375	1100	1250	1000	206	5000*2060*2200	C20	QSK38-G5	
TP 1375D5	1375	1100	1250	1000	195	5500*2270*2450	C20	KTA50-G3	
TP 1675D5	1675	1340	1400	1120	238	5500*2270*2450	C20H	KTA50-G8	
TP 1675D5A	1675	1340	1500	1200	238	5500*2270*2450	C20H	KTA50-GS8	
TP 1825E5	1825	1460	1650	1320	265	5650*2200*2565	C40H	QSK50-G7	
TP 2000E5	2000	1600	1875	1500	305	5650*2200*2565	C40H	QSK50-G16	
TP 2000E5A	2000	1600	1875	1500	270	5800*2200*2565	C40H	QSK60-G3	
TP 2250E5	2250	1800	2000	1600	331	5650*2200*2565	C40H	QSK50-G17	
TP 2250E5A	2250	1800	2000	1600	291	5800*2200*2565	C40H	QSK60-G4	
TP 2500E5	2500	2000	2250	1800	368	6000*2575*2560	C40H	QSK60-G8	
TP 2750E5	2750	2200	2500	2000	404	6750*2750*3330	C40H	QSK60-G23	
TP 3000E5	3000	2400	2750	2200	406	6750*2750*3330	C40H	QSK78-G9	
TP 3750E5	3750	3000	3350	2680	449	6800*2750*2650	C40H	QSK95-G4	

Perkins The Power Of Collaboration

Sebagai salah satu penyedia mesin diesel terkemuka di dunia, kami bersemangat untuk memberikan produk dan layanan unggulan yang melampaui harapan pelanggan kami.

Komitmen terhadap kolaborasi mendefinisikan pendekatan Perkins dalam berbisnis. Kami bekerja sama dengan Anda di setiap langkah proses—mulai dari desain awal, melalui validasi dan produksi, hingga dukungan berkelanjutan di lapangan—untuk memberikan daya, layanan, dan produktivitas persis seperti yang Anda inginkan.



PE Series/400V_Diesel

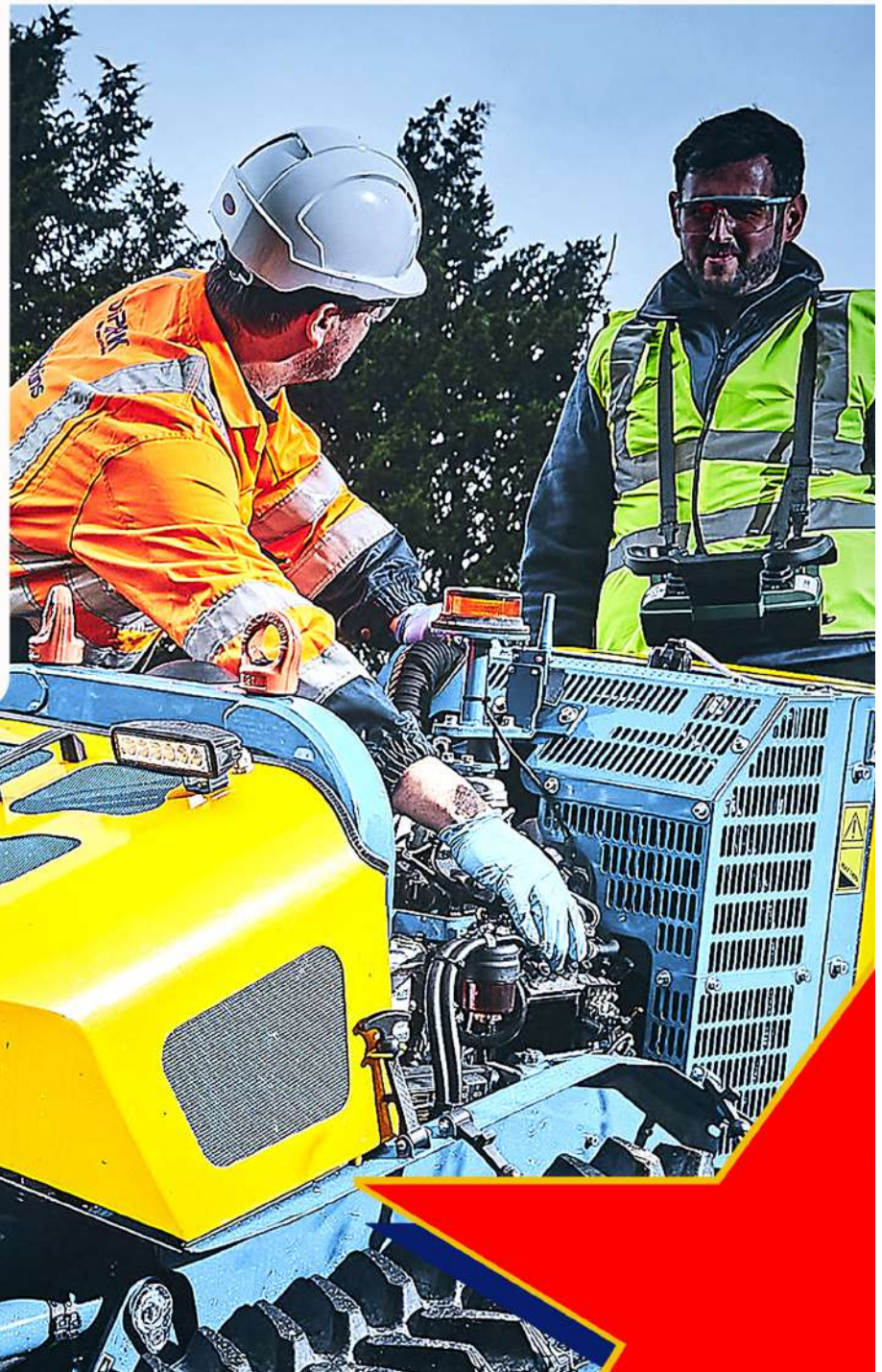
By Perkins Rate power **10 kVA-2500 kVA**

Genset Model	ESP		PRP		Fuel Cons L/H(75%)	L*W*H(mm)	or L*W*H(mm)	Engine Model
	KVA	KW	KVA	KW				
TP 10D5	10	8	9	7	2	1500*550*1190	2020*955*1150	403A-11G1
TP 15D5	15	12	13	10	2.7	1500*550*1190	2020*955*1150	403A-15G1
TP 16.5D5	17	13	15	12	3.1	1500*550*1190	2020*955*1150	403A-15G2
TP 22D5	22	18	20	16	4	1600*550*1255	2020*955*1150	404A-22G1
TP 33D5	33	26	30	24	5.6	1800*765*1370	2300*955*1370	1103A-33G
TP 50D5	50	40	45	36	8.2	1950*780*1370	2300*955*1370	1103A-33TG1
TP 66D5	66	53	60	48	10.8	1975*780*1370	2300*955*1370	1103A-33TG2
TP 72D5	72	58	65	52	11.2	2150*800*1370	2700*1140*1635	1104A-44TG1
TP 88D5	88	70	80	64	14	2150*800*1370	2700*1140*1635	1104A-44TG2
TP 110D5	110	88	100	80	17.1	2230*800*1390	2800*1140*1705	1104C-44TAG2
TP 150D5	150	120	135	108	22.7	2650*800*1500	3400*1140*1800	1106A-70TG1
TP 165D5	165	132	150	120	24.7	2650*800*1550	3550*1140*2170	1106A-70TAG2
TP 200D5	200	160	180	144	32	2750*800*1550	3600*1140*2170	1106A-70TAG3
TP 220D5	220	176	200	160	34.7	2800*800*1600	3600*1140*2170	1106A-70TAG4
TP 250E5	250	200	225	180	38	2900*1200*1680	4120*1150*2245	1206A-E70TTAG2
TP 275E5	275	220	250	200	41.5	2900*1200*1680	4120*1150*2245	1206A-E70TTAG3
TP 330E5	330	264	300	240	48.2	3000*1100*1650	4000*1450*2255	1506A-E88TAG5
TP 330E5A	330	264	300	240	47.2	2900*1200*1680	4065*1450*2195	1706A-E93TAG1
TP 385E5	385	308	350	280	54.1	2900*1200*1680	4065*1450*2195	1706A-E93TAG2
TP 400E5	400	320	350	280	58	3300*1200*2200	4400*1450*2540	2206C-E13TAG2
TP 450E5	450	360	400	320	65	3300*1200*2200	4400*1450*2540	2206C-E13TAG3
TP 500E5	500	400	450	360	73	3750*1200*2000	4750*1450*2500	2506C-E15TAG1
TP 550E5	550	440	500	400	81	3750*1200*2000	4750*1450*2500	2506C-E15TAG2
TP 660E5	660	528	600	480	96	3800*1550*2250	4750*1850*2500	2806C-E18TAG1A
TP 715E5	715	572	650	520	97	3800*1550*2250	4750*1850*2500	2806A-E18TAG2
TP 770E5	770	616	700	560	108	3800*1550*2250	4750*1850*2500	2806A-E18TTAG4
TP 825E5	825	660	750	600	118	3800*1550*2250	4750*1850*2500	2806A-E18TTAG5
TP 825D5	825	660	750	600	122	3800*1950*2250	5615*2140*2500	4006-23TAG2A
TP 880D5	880	704	800	640	130	3800*1950*2250	5615*2140*2500	4006-23TAG3A
TP 1000D5	1000	800	900	720	162	4300*2050*2200	5810*2090*2275	4008TAG2
TP 1100D5	1100	880	1000	800	163	4300*2050*2200	5810*2090*2275	4008TAG2A
TP 1250D5	1250	1000	1125	900	188	4300*2050*2200	5810*2090*2275	4008-30TAG3
TP 1375D5	1375	1100	1250	1000	196	5000*2060*2200	C20H	4012-46TWG2A
TP 1500D5	1500	1200	1350	1080	212	5500*2270*2450	C40H	4012-46TWG3A
TP 1650D5	1650	1320	1500	1200	234	5500*2270*2450	C40H	4012-46TAG2A
TP 1875D5	1875	1500	1705	1364	275	5650*2200*2565	C40H	4012-46TAG3A
TP 2030D5	2030	1624	1845	1476	277	5800*2200*2565	C40H	4016TAG1A
TP 2260D5	2260	1808	2050	1640	316	5800*2200*2565	C40H	4016TAG2A
TP 2500D5	2500	2000	2250	1800	344	6000*2575*2560	C40H	4016-61TRG3

Deutz The Power Center Solution

DEUTZ Corporation meluncurkan DEUTZ Power Centers untuk menyediakan rekayasa aplikasi khusus dan sumber daya penjualan teknis yang lebih dekat dengan produsen mesin kecil dan menengah yang menggunakan produk DEUTZ.

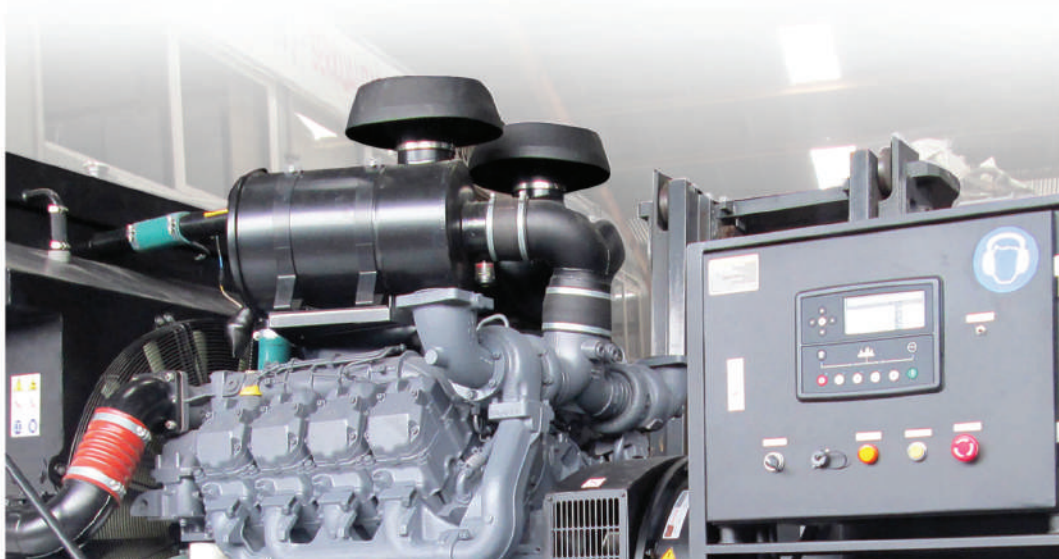
Lokasi DEUTZ Power & Service Center kami menawarkan berbagai macam produk dan layanan DEUTZ yang dirancang untuk melampaui harapan pelanggan kami. DEUTZ Power Centers dimiliki oleh perusahaan dan sepenuhnya berkomitmen untuk menyediakan solusi dan layanan mesin terbaik yang tersedia di industri ini.



DE Series/400V_Diesel

By Deutz Rate power **22 kVA-825 kVA**

Genset Model	ESP		PRP		Fuel Cons L/H(75%)	L*W*H(mm)	L*W*H(mm)	Engine Model
	KVA	KW	KVA	KW				
TP 22D5	22	18	20	16	3.3	1650*700*800	2020*955*1150	BFM3 G1
TP 33D5	33	26	30	24	4.9	1650*700*800	2300*955*1370	BFM3 G2
TP 44D5	44	35	40	32	6.6	1800*900*1465	2300*955*1250	BFM3T
TP 55D5	55	44	50	40	8.2	1800*900*1465	2520*1055*1250	BFM3C
TP 66D5	66	53	60	48	9.3	1850*900*1465	2520*1055*1250	BF4M2012
TP 88D5	88	70	80	64	12.3	1850*900*1465	2520*1055*1250	BF4M2012C G1
TP 100D5	100	80	90	72	13.8	2200*1000*1500	2950*1000*1250	BF4M2012C G2
TP 110D5	110	88	100	80	15.3	2200*1000*1500	2950*1000*1250	BF4M1013EC G1
TP 125D5	125	100	113	90	16.9	2200*1000*1500	3350*1140*1850	BF4M1013EC G2
TP 150E5	150	120	138	110	20.2	2200*1000*1500	3350*1140*1850	BF4M1013FC
TP 165D5	165	132	150	120	22.7	2200*1000*1500	3600*1140*2170	BF6M1013EC G1
TP 200E5	200	160	180	144	27.2	2500*1070*1750	3600*1140*2170	BF6M1013EC G2
TP 220E5	220	176	200	160	30.1	2500*1070*1750	3600*1140*2170	BF6M1013FC G3
TP 250D5	250	200	225	180	31.9	2500*1070*1750	4120*1150*2260	BF6M1015-LA GA
TP 275E5	275	220	250	200	39.9	2600*1070*1850	4120*1150*2260	TCD8.0
TP 330E5	330	264	300	240	47	2650*1100*1850	4120*1150*2260	TCD8.7
TP 350D5	350	280	313	250	44.3	2700*1200*1450	4120*1150*2260	BF6M1015C-LA G3A
TP 388E5	388	310	350	280	49.6	2700*1200*1450	4120*1150*2260	BF6M1015C-LA G4
TP 413D5	413	330	375	300	53.1	2850*1250*1850	4120*1150*2260	BF6M1015CP-LA G
TP 475E5	475	380	438	350	62	3400*1360*2230	4400*1450*2540	BF8M1015C-LA G1A
TP 500E5	500	400	450	360	66.6	3400*1360*2230	4750*1450*2500	TCD13.0G1
TP 550E5	550	440	500	400	72.7	3400*1360*2230	4750*1450*2500	TCD13.0G2
TP 600D5	600	480	550	440	77.9	3400*1360*2230	4750*1450*2500	BF8M1015CP-LA G4
TP 625D5	625	500	563	450	79.7	3400*1360*2230	4750*1450*2500	BF8M1015CP-LA G5
TP 750D5	750	600	688	550	106	3550*1550*2250	4910*1650*2500	HC12V132ZL-LAG1A
TP 825D5	825	660	750	600	117	3550*1550*2250	4910*1650*2500	HC12V132ZL-LAG2A



Skylark

the best choice generator

Generator TRIANA POWER melindungi daya dalam kehidupan dengan menyediakan solusi daya berkualitas dan terjangkau.

Kami terutama berfokus pada pembangkitan daya, dan sekarang kami menawarkan lebih banyak solusi generator daripada produsen mana pun. Warisan tersebut telah membantu menjadikan kami pilihan nomor satu dalam generator daya siaga perumahan. Ketika Anda memilih generator TRIANA POWER, Anda memilih untuk memiliki ketenangan pikiran dan daya untuk hidup...



TINGKAT KOMPONEN DALAM NEGERI



SL Series

By Skylark Rate power 20 kVA - 250 kVA



Genset Model	Prime		Stanby		Engine type	Engine Model
	KVA	KW	KVA	KW		
SL 22 S	16/20		17/22		SL 20 K	SL184ES
SL 33 S	24/30		26/33		SL 30 K	SL184GS
SL 44 S	32/40		35/44		SL 40 K	SL184J
SL 66 S	48/60		52/66		SL 60 K	SL224E
SL 80 S	58/73		64/80		SL 75 K	SL224F
SL 88 S	64/80		70/88		SL 80 K	SL224GS
SL 110 S	80/100		80/110		SL 100 K	SL274C
SL 138 S	100/125		110/138		SL 125 K	SL274D
SL 165 S	120/150		132/165		SL 150 K	SL274ES
SL 275 S	200/250		220/275		SL 250 K	SL274K

Stargen

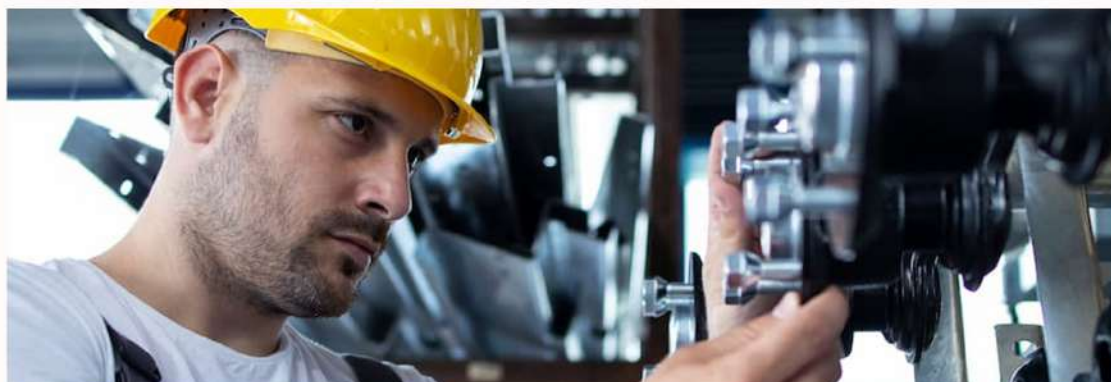
Reliable Generator

Generator STARGEN melindungi hal-hal yang memberi daya pada kehidupan Anda dengan menyediakan solusi daya yang berkualitas dan terjangkau. Kami terutama berfokus pada pembangkitan daya, dan sekarang kami menawarkan lebih banyak solusi generator daripada produsen mana pun. Warisan tersebut telah membantu menjadikan kami pilihan generator andal nomor satu untuk kebutuhan daya siaga perumahan.

Saat Anda memilih generator STARGEN, Anda memilih untuk memiliki ketenangan pikiran dan daya untuk hidup.



SG Series By Stargen Rate power 20 kVA - 250 kVA



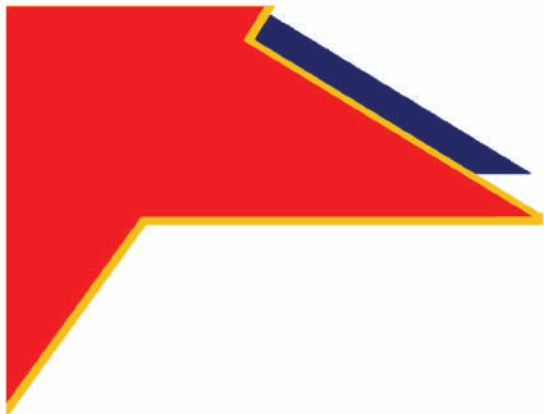
Genset Model	Prime		Stanby		Engine type	Engine Model
	KVA	KW	KVA	KW		
SG 22 S	16/20		18/22		SG20K	SG184ES
SG 33 S	24/30		26/33		SG30K	SG184GS
SG 44 S	32/40		35/44		SG40K	SG184J
SG 55 S	40/50		44/55		SG50K	SG224D
SG 66 S	48/60		53/66		SG60K	SG224E
SG 80 S	58/73		64/80		SG75K	SG224F
SG 88 S	64/80		70/88		SG80K	SL224GS
SG 90 S	64/80		70/88		SG80K	SL224GS
SG 110 S	80/100		88/110		SG100K	SG274C
SG 138 S	100/125		110/138		SG125K	SG274D
SG 275 S	200/250		220/275		SG250K	SG275K



PORTOFOLIO

Di Proyek Triana Bintang





Triana Bintang

Office Mlaten Trenggulun 82-84 Telp : 62-24 3519 324 Semarang 50122 - Central Java Indonesia
Factory Jl. Kaligawe Km.7 No.311 Telp : 62-24 6581 760 Semarang 50117 - Central Java Indonesia